

平成17年4月1日

社団法人 神奈川県医師会
会長 田 中 忠 一

個人情報保護方針

社団法人 神奈川県医師会（以下「本会」という）は、個人情報を保護することが本会定款第5条に定める事業活動の基本であるとともに、本会の責務であると考え、以下の個人情報保護方針を制定し、確実な履行に努めます。

第1 個人情報の収集、利用及び提供について

1 収集の原則

個人情報の収集は、目的を明確にし、事前に本人の同意を確認できる適切な方法で行います。

2 利用・提供の原則

個人情報の利用、提供は、法令の定めに基づき事前に明確にした目的の範囲内でのみ行います。

第2 開示・訂正請求等への対応

本会は、個人情報について本人からの開示の要求があった場合は、合理的な期間、妥当な範囲内で対応いたします。

また、個人情報に誤り、変更があって、本人から訂正等の要求があった場合は、合理的な期間、必要な範囲内で対応いたします。

第3 個人情報の適正管理について

本会は、収集した個人情報について、適切な安全対策を実施し、不正アクセス、改ざん、破壊、漏洩、紛失などを防止するために合理的な措置を講じます。

第4 法令及びその他の規範の遵守について

本会は、個人情報保護責任者を設置し、個人情報に関して適用される法令及びその他の規範を遵守します。

第5 継続的な見直しと改善について

本会は、社会環境の変化に応じて、個人情報保護・管理の取組みを継続的に見直し、改善します。

特定個人情報等の適正な取扱いに関する基本方針

平成27年11月12日

平成28年 3月24日一部改正

令和 3年 5月 6日一部改正

公益社団法人神奈川県医師会（以下「本会」という。）は、個人番号及び特定個人情報（以下「特定個人情報等」という。）を適正な取扱いの確保について組織として取り組むため、本基本方針を定めます。

1 関係法令・ガイドライン等の遵守

本会は、「行政手続における特定の個人を識別するための番号の利用等に関する法律」、「個人情報の保護に関する法律」、これらの法律に関連する政省令及びこれらの法令に関して所管官庁が策定するガイドライン等を遵守して、特定個人情報等の適正な取扱いを行います。

2 利用目的

本会は、特定個人情報等を税務手続・社会保障手続のためだけに取扱いします。本会が患者の特定個人情報等を取り扱うことはありません。

3 安全管理措置に関する事項

本会は、「特定個人情報等取扱規則」を別に定め、以下をはじめとする特定個人情報等の安全管理措置を講じます。

- (1) 本会は、特定個人情報等保護管理体制として、会長の責任の下、保護責任者、管理者、取扱責任者を別表1のとおりとして、特定個人情報等を取り扱う各担当者や委託先（再委託先を含む。以下同じ。）の監督を行います。
- (2) 本会は、特定個人情報等が適切に取り扱われるよう、特定個人情報等を取り扱う各担当者や委託先に対して、定期的な点検を行います。
- (3) 本会は、本基本方針及び内部規定に違反する兆候があれば迅速に確認を行うとともに違反行為が判明したときは会長に報告し、調査、原因究明、情報主体等への報告及び再発防止策の公表等の必要な対応を迅速に行います。
- (4) 本会は、特定個人情報等の重要性に鑑み、漏えい、滅失又は毀損の防止のために、厳格な物理的・技術的安全管理措置を講じます。

4 継続的改善

本会は、特定個人情報等の保護が適正に実施されるよう、本基本方針及び内部規定を継続して見直します。

5 質問等の窓口

本会における特定個人情報等の取扱いに関する質問等への問合せ先として別表2の窓口を設置します。

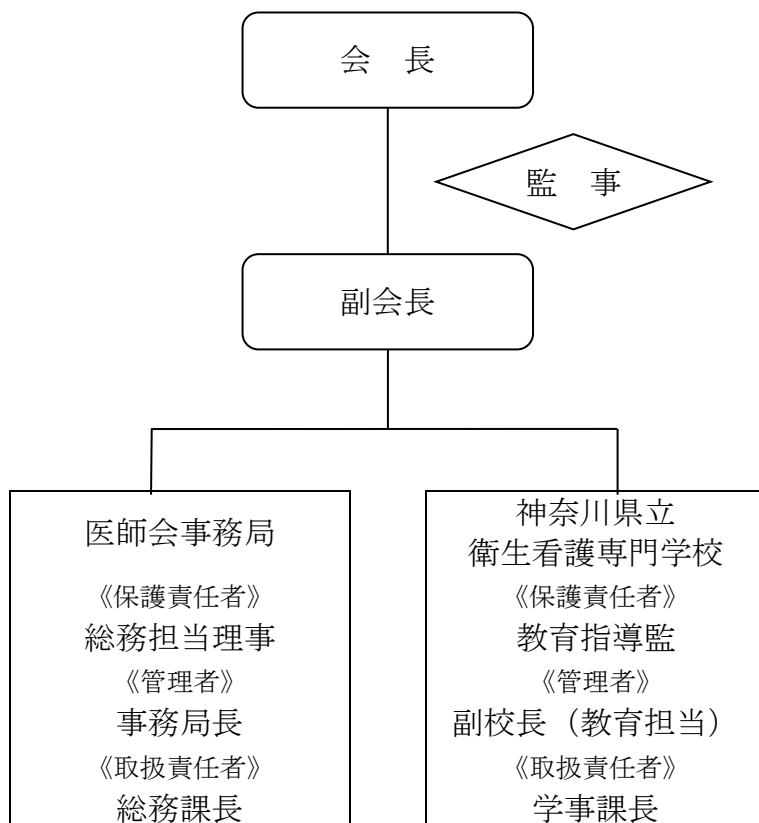
《別表1》

	医師会事務局	看護学校
保護責任者	総務担当理事	教育指導監
管理者	事務局長	副校長 (教育担当)
取扱責任者	総務課長	学事課長

《別表2》

部署名	TEL	FAX
神奈川県医師会総務課	045-241-7000	045-241-1464
神奈川県立衛生看護専門学校学事課	045-625-6767	045-625-6789

《特定個人情報等保護管理体制》



個人データの利用について

保有する個人データ	利用の範囲
総務課	
会員情報 (「入会申込書」、「退会届」、「異動報告書」、「履歴書」、「会員履歴」、「各種申請書」等)	1 会員の入退会異動履歴の管理 2 入会申込書等の管理 3 日本医師会、郡市医師会及びその他医師会との連携業務 4 会務報告、会員名簿の発行に関する業務 5 各種褒章及び叙勲に関する業務 6 弔慰金給付に関する業務 7 会員の福祉に関する業務 8 個人を特定しない形態での統計情報作成 9 その他、本会の定款に掲げる事業に必要な業務
経理課	
会員情報	1 入会金・会費賦課徴収に関する業務 2 医師賠償責任保険団体契約に関する業務
健康医療課	
神奈川県眼科医会関連情報 (会員情報、会費徴収等)	眼科医会の運営に関する業務
日本プライマリケア学会神奈川支部 関連情報 (会員情報、会費徴収等)	神奈川支部の運営に関する業務
地域医療課	
神奈川県警察医会関連情報 (会員情報、会費徴収等)	警察医会の運営に関する業務
神奈川県透析施設連絡協議会関連情報 (会員情報、会費徴収等)	透析施設連絡協議会の運営に関する業務
日本耳鼻咽喉科学会神奈川県地方部 会関連情報 (会員情報、会費徴収等)	耳鼻科学会の運営に関する業務
保険医療・学術課	
神奈川県労災保険指定病院診療所協 会関連情報 (会員情報、会費徴収、手数料収納等)	労災協会運営に関する業務
神奈川県臨床外科医学会関連情報 (会員情報、会費徴収等)	臨床外科医学会の運営に関する業務
広報・情報システム推進課	
会員情報	医師会報の発送

神奈川県内科医学会関連情報 (会員情報、会費徴収等)	内科医学会運営に関する業務
医療安全対策課	
日本小児科学会神奈川県地方会・神奈川県小児科医会関連情報 (会員情報、会費徴収等)	小児科学会・小児科医会の運営に関する業務